

Svatopluk KASALÝ

skleněný šperk, vitraje, mozaiky
a objekty pro architekturu



narozen 1944 Pelhřimov
bydliště Třešť, Malé náměstí 179
člen Sdružení výtvarných umělců Vysočiny
(při Unii výtvarných umělců ČR)
studia 1958-61 vyučen v oboru sklenář - umělecké zasklívání
do olova (prof. ak. soch. Oldřich Urban)
1961-65 Střední umělecko-průmyslová škola sklářská,
Železný Brod (prof. Stanislav Libenský a Jan Novotný)

samostatné výstavy (výběr)

1972 Moravská galerie, Brno • 1973 Galerie D, Praha • 1980 Rozen Gallery, Amsterdam, Holansko • 1982 Gallery Am Graben, Vienna, Rakousko • 1982 Foster White Gallery, Seattle, USA. • 1985 Gallery Ph. Debray, Riihimäki, Finsko • 1988 Deutsche Bank, Duisburg, Německo • 1990 Gallery Ad Art, Vienna, Rakousko • Café Gallery, Vienna, Rakousko • 1991 Gallery Jan, Vienna, Rakousko • Museum, Pelhřimov • Galerie M&K, Jihlava • 1992 Gallery Ars Temporis, Klagenfurt, Rakousko • 1999 Glass Gallery, Hittfeld, Německo • 2000 Gallery, Münster, Německo • Museum Pojizeří, Semily • Internationale Glasskunst Ausstellung Rahmen, Expo 2000, Německo • 2001 International Art Fair, Chicago, USA. • 2003 Galerie Jána Šmoka, Jihlava

společné výstavy - cca 100 v zahraničí a ČR

zastoupení ve sbírkách

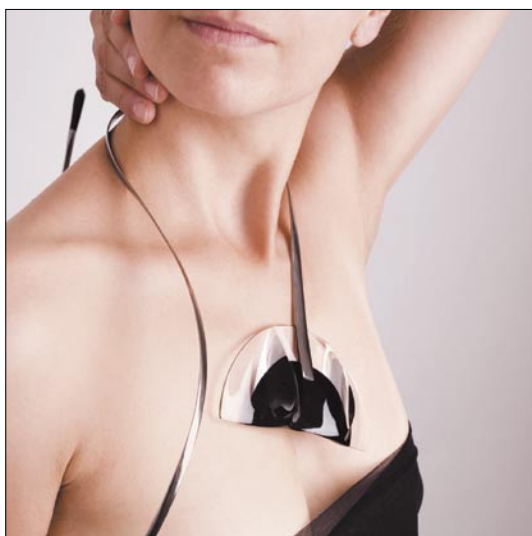
Uměleckoprůmyslové muzeum v Praze • Corning Museum of Glass, Corning, New York • Moravská galerie v Brně • Muzeum Skla a bižuterie v Jablonci nad Nisou • Severočeské muzeum v Liberci • Schmuckmuseum Pforzheim, Německo • Slovenská národná galéria, Bratislava, Slovensko

realizace, výtvarné práce v architektuře

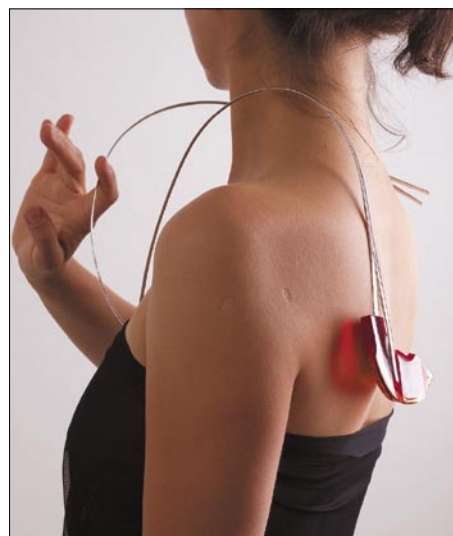
1965 Střední průmyslová škola stavební v Liberci – rubínová stěna • Skloexport Liberec – rubínová stěna • 1966-67 podnikové ředitelství ŽBS – vstupní část, leptané sklo a kov • 1973 Žakovský domov SUPS sklářské v Železném Brodě – vstupní část, leptané sklo • 1975 Obřadní středisko v Hradci Králové, kov a sklo • Obřadní středisko v Třebíči - vstupní část, leptané sklo • Obřadní středisko v Třebíči - vstupní část, skleněná mozaika, leptané sklo • ZDŠ v Hradci Králové – vstupní reliéf, hliník a smalt • Vojenské výpočetní středisko v Bystrici pod Hostěnem – skleněné pískované okno, tónovaný zdvojený elektrofloat • 1979 reliéf na budově zdravotního střediska v Hradci Králové, nerez, smalt • Hotel Jihlava v Jihlavě – skleněný sloup, lustr, svítidla • Knihovna, čítárna, sídliště Březinovy sady v Jihlavě – skleněný reliéf, pískovaný vrstvený elektrofloat, leštěný hliník • 1982 SBČS Znojmo, skleněná plastika, sklo, nerez • Hotel ve Znojmě – skleněná vitraj, pískované vrstvené sklo • 1982 Interiér restaurace v Třebíči – skleněná vitraj, pískované vrstvené sklo • Nemocnice Jihlava – skleněná mozaika, 8 kruhů prům. 210 cm • Zdravotní středisko ve Stonařově - skleněná mozaika, 12 m² • 1984 Zakázková místnost Východočeských tiskáren v Havlíčkově Brodě – skleněná světelná vitraj 200 x 80 x 80 cm • ZŠ Brtnice – skleněná mozaika, 32 m² • Vývoj Třešť – učňovský domov – skleněná mozaika, 15 m² • 1985 Jihlava - 2 skleněné mozaiky • Obchodní centrum v Třebíči – skl. mozaika, 12 m² • Ředitelství plynáren Jihlava, skl. vitraj, pískované sklo, elektrofloat, 22 m² • Zasedací místnost ředitelství Modety Jihlava – skl. mozaika, prům. 200 cm • 1986 Hotel Zlatá hvězda v Jihlavě – skl. mozaika natavená na skle, 11 m² • Žakovský domov Modety Jihlava – vstupní prostor, skl. mozaika natavená na skle, 12 m² • ČKD Blansko – učňovský domov – skl. mozaika ve vstupním prostoru, 60 m² • Teplotechna Praha – skl. vitraj do pracovny gen. ředitele, pískované vrstvené sklo, 200 x 250 cm • 1988 Vstupní část knihovny v Třebíči – skl. mozaika, 21 m² • 1989 Dům služeb v Třebíči – 320 x 80 x 80 cm • 1990 Nástupní prostor SOUZ – Znojmo, skleněné okno - natavená skl. mozaika, 12 m² • 1992 Vítěz anonymní soutěže na fontánu pro hlavní kolonádu – jodové lázně, Klimkovice, prům. 4,50 m, výška 7m

publikace (výběr)

Cartlidge, Barbara: Twentieth Century Jewellery, Harry N. Abrams, New York • Franz, S. K.: Contemporary Glass, New York • Křížová, Alena: Proměny českého šperku na konci 20. století • Langhamer, Antonín: Legenda o českém skle • Meilach, Dona M.: Art Jewellery Today, Schiffer Publishing • Turner, Ralph: Contemporary Jewellery a Critical Assessment 1945-1974, Studio Vista, London • Vokáčová, Věra: Současný šperk, Odeon, Praha • Watkins, David: Contemporary Jewellery, London • Neuman, Ursula-Ilse, Holzach, Cornelié, Page, Jutta-Annette: Glass Wear, Glass in Contemporary Jewellery



Náhrdelník Rejnok



Náhrdelník